

Procesados de Fichajes

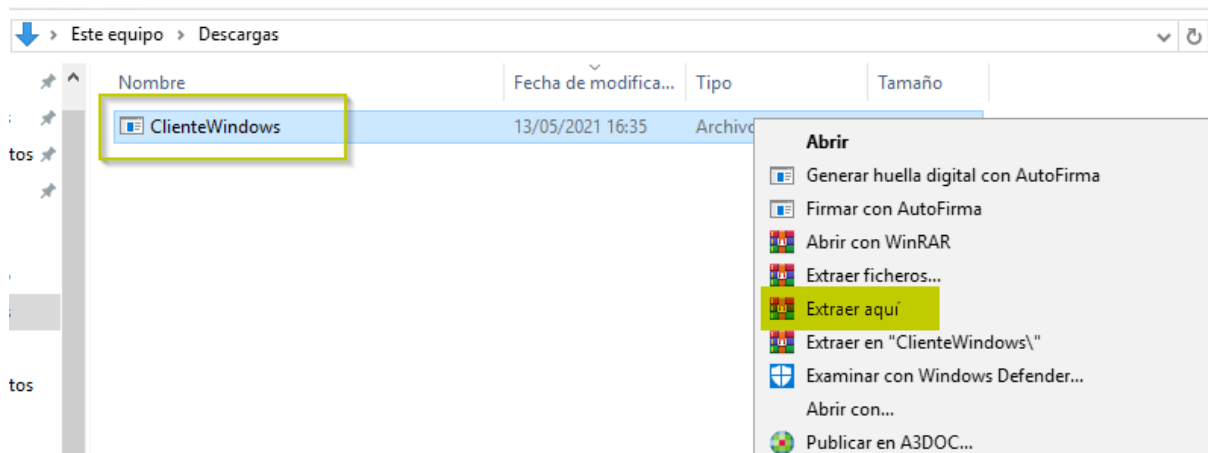
En esta guía se indican los pasos para realizar fichajes correctamente en la aplicación:

Instalación

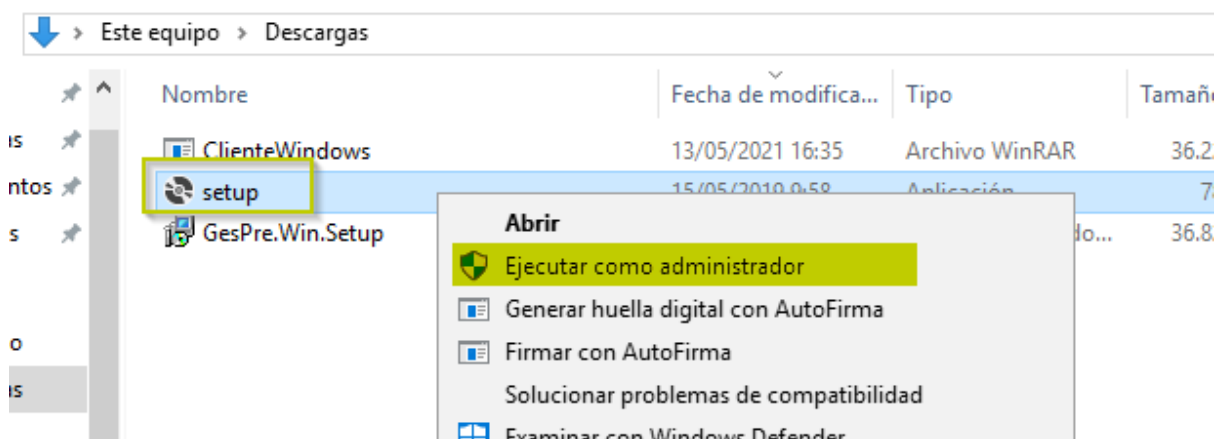
En el ordenador descargamos desde el siguiente enlace:

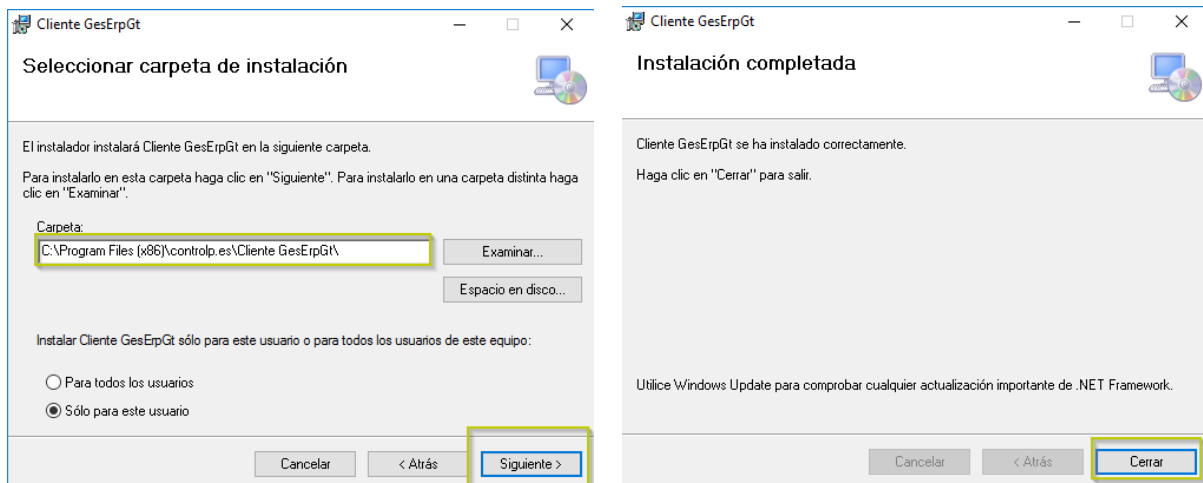
- <http://www.controlp.es/ges/GesPre/ClienteWindows.rar>

Descomprimos el fichero ClienteWindows.rar



Una vez descomprimido, ejecutamos el instalador





En teléfono (Android o IOS)

Descarga en Android:

- <https://play.google.com/store/apps/details?id=es.controlp.GesErp>

Descarga en IOS:

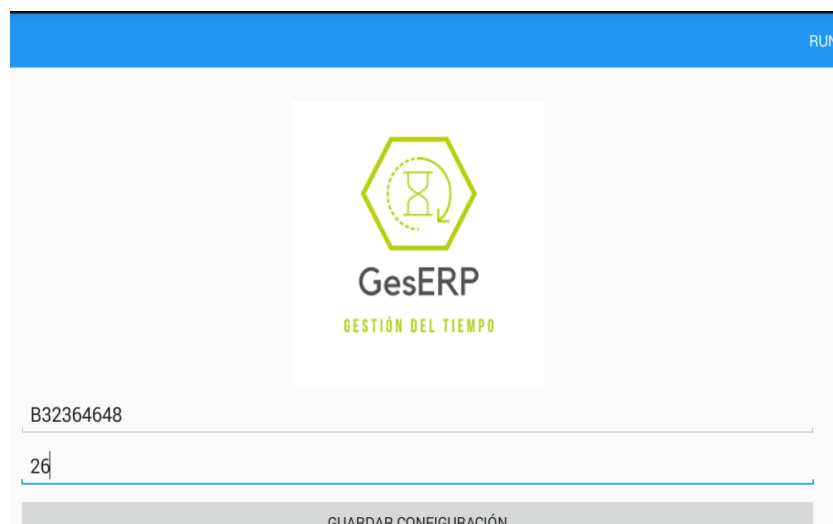
- <https://apps.apple.com/es/app/geserp-gt/id1466393930>

Descarga directa (para Android 7 o inferior):

- <http://www.controlp.es/ges/GesPre/GesPre.Xam.apk>

Fichaje

La primera vez que abrimos la aplicación nos solicita los datos de la empresa y el número de licencia (NIF y número de licencia)



Si la configuración es correcta, podemos fichar con nuestro DNI y la contraseña asignada al empleado

Rodríguez Alonso, MARISA	
Marcajes	Tipo